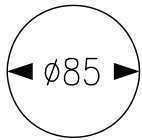
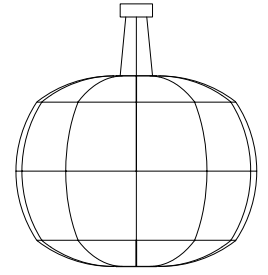
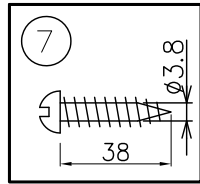


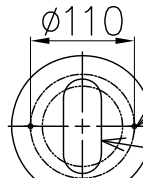
yamaqiwa



切込寸法

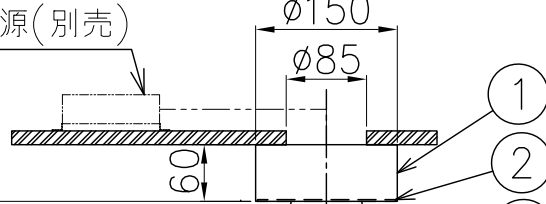


別置電源(別売)



2- $\phi 5$   
取付用穴

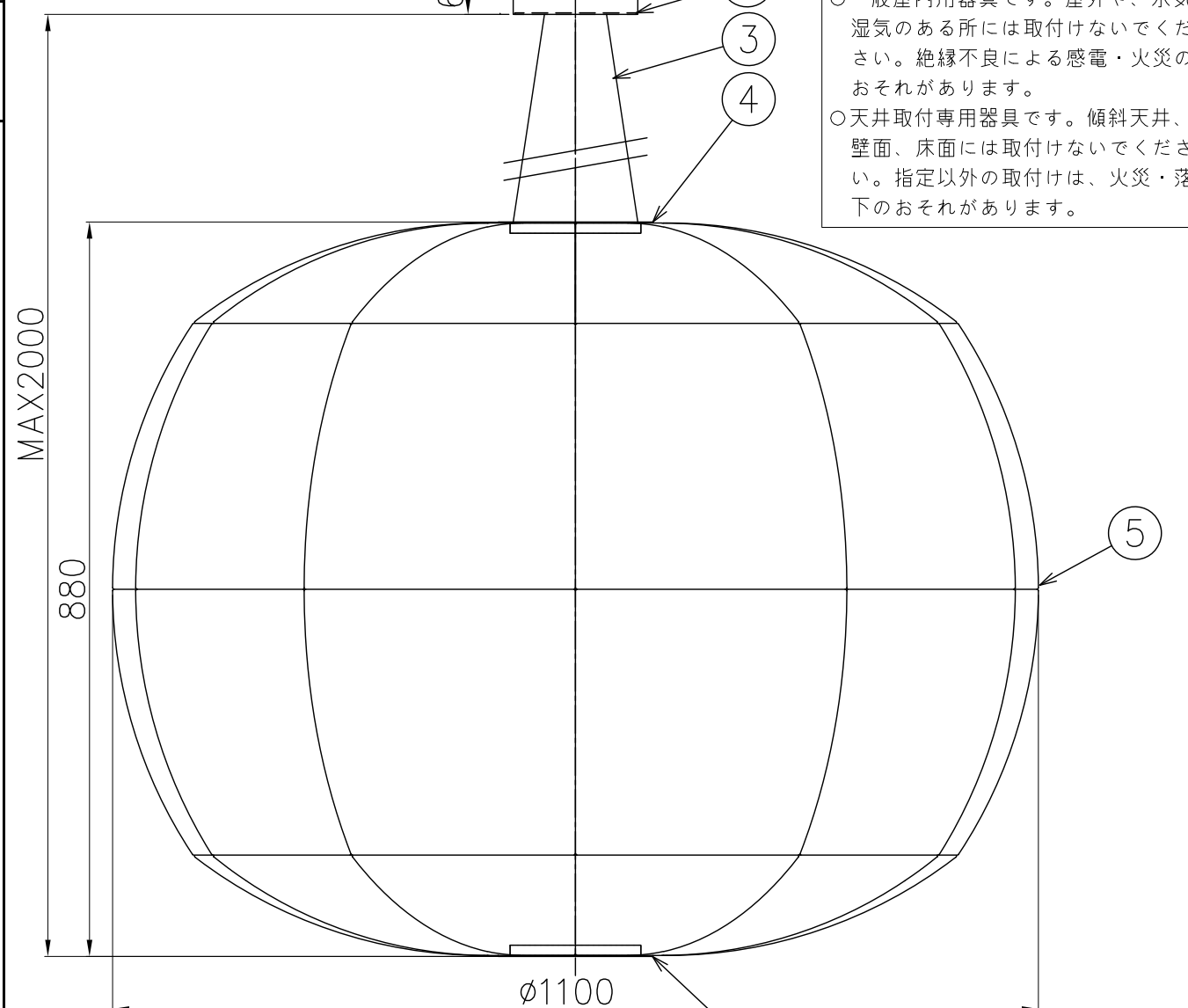
20×100長穴  
電源用穴



**△ 安全上のご注意**

- 一般屋内用器具です。屋外や、水気、湿気のある所には取付けないでください。絶縁不良による感電・火災のおそれがあります。
- 天井取付専用器具です。傾斜天井、壁面、床面には取付けないでください。指定以外の取付けは、火災・落下のおそれがあります。

260601



専用電源  
[型名]7090T60/100-242/24DIMPG3  
PWM信号制御調光方式  
調光範囲 0.1~100%(100-242V)

定格光束 3800lm

定格消費電力  
AC100  
69W

|      |  |    |   |    |         |       |    |         |            |                                |    |              |
|------|--|----|---|----|---------|-------|----|---------|------------|--------------------------------|----|--------------|
| 15   |  |    |   | 7  | 取付ネジ    | SWRH  | 2  | クロメート処理 | 器具<br>タイプ  | ・屋内専用<br>・直付型<br>・電源別置         |    |              |
| 14   |  |    |   | 6  | LED     | -     | 2  | 上下配光    |            |                                |    |              |
| 13   |  |    |   | 5  | セード     | ウール   | 1  | 乳白色     |            |                                |    |              |
| 12   |  |    |   | 4  | ディフューザー | 樹脂    | 2  | 乳白色     | 使用<br>光源   | LED 2700K<br>Ra90 3470lm 30W×2 |    |              |
| 11   |  |    |   | 3  | コード     | 塩化ビニル | 3  | 黒色      |            |                                |    |              |
| 10   |  |    |   | 2  | フランジカバー | SPC   | 1  | 白色      | 色種         | -                              |    |              |
| 9    |  |    |   | 1  | フランジ    | SPC   | 1  | 白色      |            |                                |    |              |
| 8    |  |    |   | 品番 | 品名      | 材質    | 数量 | 摘要      | カタログ<br>番号 | 153F-612W                      | 型番 | P9FD-01Z4-2W |
| 第三角法 |  | 作図 | - | 単位 | mm      | 尺度    | -  | 質量      | 4.5 kg     |                                |    |              |

\*本品の規格および外観は改良のため予告なしに変更する事がありますので、あらかじめご了承ください。