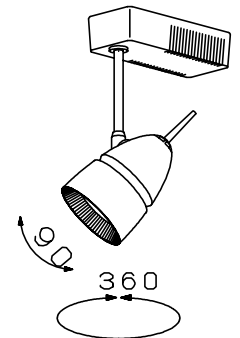
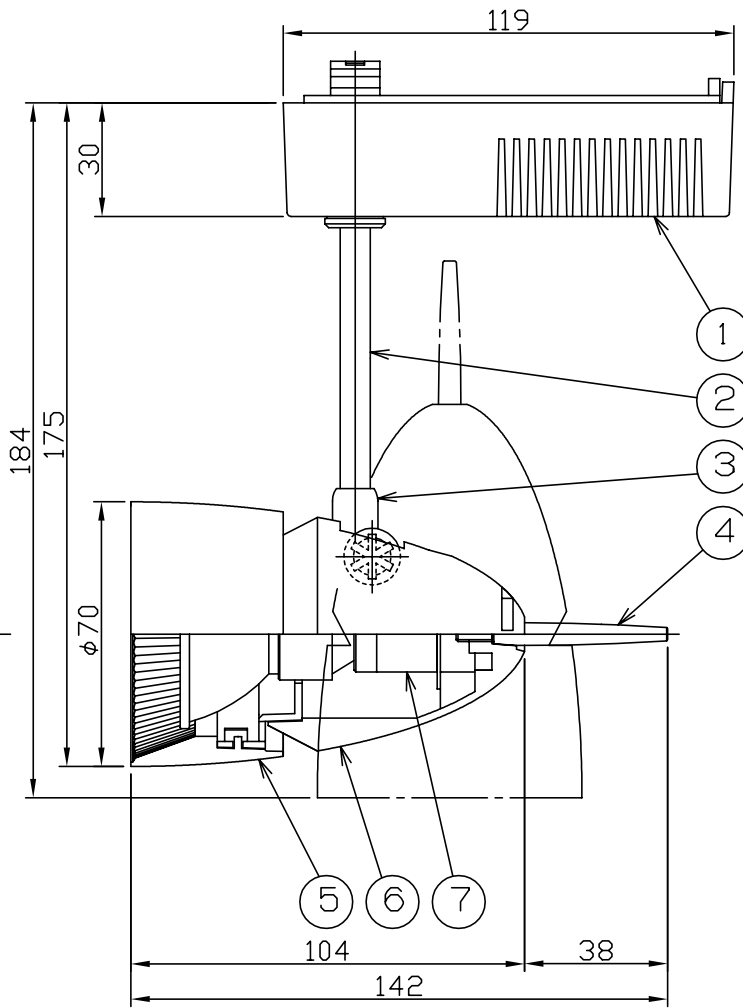
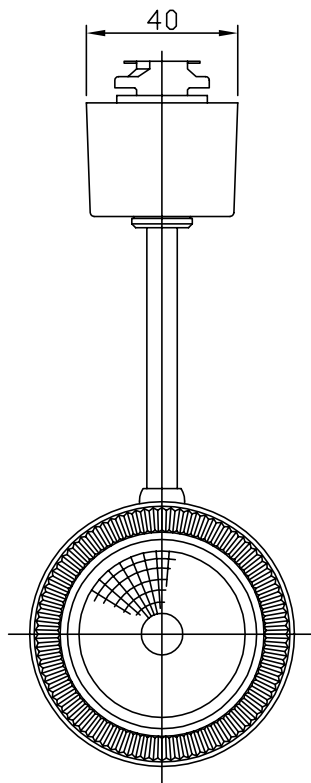


080401



注記2) 調光器を接続する場合は、位相制御方式で、容量400VA以上の調光器を使用して調光された配線ダクトに対し、必ずこの照明器具を2台以上取付けて使用してください。不備がありますと、ランプの不点灯・ちらつき、器具の発熱・発火・破損のおそれがあります。

注記1) 近接照射限度 : 0.5m
[可燃物を0.5m未満で照射しないこと]

△ 安全上のご注意

- 一般屋内用器具です。屋外や、水気、湿気のある所には取付け出来ません。絶縁不良による感電・火災の原因となることがあります。
- 天井面取付専用器具です。傾斜天井、壁面、床面には取付けないでください。指定外取付けは、火災・落下のおそれがあります。
- 被照射面とは50cm以上離してください。過熱による火災のおそれがあります。
- 前面ガラスが高温になりますので、人が容易に触れるおそれのある所には取付けないでください。やけどのおそれがあります。

13				6	本体	ADC	1	銀色艶消塗装	器具タイプ	フードタイプ		
12				5	フード	ADC	1	外側銀色艶消塗装 内側黒艶消塗装				
11				4	ロッド	PPT	1	銀色艶消塗装	(調光器接続可)			
10				3	ジョイント	ZDC	1	銀色艶消塗装	適合ランプ	EZ10 ダイクロイックミラー付ハロゲンランプ (ランプ別) 12V50 WX1		
9				2	パイプ	ST	1	銀色艶消塗装				
8				1	ダクト用プラグ	ADC	1	色温度2700K 12V50W用 トランス内蔵	色種	銀		
7	ソケット	セラミック	1	EZ10 10A 250V	品番	品名	材質	数量	摘要	カタログ 番号		
第三角法		作図	glex	単位	mm	尺度	—	質量	0.6 kg	T5234S	型番	88TJ-76G6-1S

※本品の規格および外観は改良のため予告なしに変更する事がありますので、あらかじめご了承ください。