

## LM900/LM1200

## 取扱説明書



このたびは、ヤマギワの照明器具をお買い上げくださいます。誠にありがとうございます。  
この説明書をよくごらんの上、正しく取り付け、正しくご使用ください。  
お読みになりましたら、この取扱説明書は大切に保管してください。

●電気工事は電気工事店（有資格者）におまかせください。一般の方の工事は法律で禁止されています。

## 目次

- 1 ページ：照明器具の取付（施工）についての安全上のご注意  
2 ページ：取付寸法、部品名称と取付方法  
3 ページ：取付方法（つづき）、定格表  
4 ページ：LEDユニットについて、照明器具ご使用についての安全上のご注意、保守とお手入れ、アフターサービス

## 照明器具の取付（施工）についての安全上のご注意

## 警告

!	<b>火災のおそれがあります</b> ◇電源接続の際は、取扱説明書の取付方法にしたがって確実に行ってください。
	<b>落下によるけがのおそれがあります</b> ◇取付は取扱説明書の取付方法にしたがって確実に行ってください。 ◇器具の取付は、取付ける壁の強度を確認し、質量に耐えるところに確実に行ってください。 強度が不足している場合は、補強工事をしてから取付けてください。 ◇器具は指定の取付方向に取付けてください。
	<b>感電のおそれがあります</b> ◇工事が完了するまでは、必ず電源を切っておいてください。 ◇器具の取付けの際には、必ず電源を切ってください。 ◇アース工事は電気設備基準及び内線規定にしたがって確実に行ってください。
⊘	<b>落下によるけがのおそれがあります</b> ◇取付部のまわりに極端な突出部のある所に、器具を取付けしないでください。

## 注意

◇電気工事は電気工事店（有資格者）におまかせください。一般の方の工事は法律で禁止されています。

◇器具に表示された定格電圧以外の電圧で、使用しないでください。

定格電圧を越えた電圧でご使用になりますと**火災の原因**となります。

◇取付けた器具を説明書に従わず無理に回転させたり、引っ張ったり、振動や衝撃を加えたりしないでください。

**器具落下によるけがの原因**となります。

◇灯具の着脱は、両手で静かに扱い、取付けは、確実に行ってください。落下による**けがの原因**となります。

◇調光器に対応していない器具は、調光器を使用しないでください。**火災の原因**となります。

◇この器具は屋内用器具ですが、風呂場等の湿気や水気の多い場所では使用できません。

屋外では使用しないでください。**感電・火災の原因**となります。

◇器具取付の際に、壁紙・クロス貼り等の接着剤等が十分乾燥してから器具を取付けてください。

メッキや塗装等の変色や、さびの原因となります。

◇アース工事が必要な器具ですので、電気設備技術基準及び内線規定にしたがってアース工事を行ってください。

**感電・火災の原因**となります。

◇周囲環境温度は0℃～35℃の間でご使用ください。

## お願い

電気工事店様へ

工事が終わりましたら、この取扱説明書を、必ずお客様へお渡しください。

## LEDユニットについて

- ・この器具のLEDユニットの交換はできません。あらかじめご了承ください。
- ・無理に器具を分解して一般のLED素子と交換しないでください。火災・発熱・器具破損の原因になります。
- ・この器具のLEDユニットの寿命は0℃～35℃の環境、1日10時間点灯で約40,000時間です。
- ・LEDの明るさ、光色には個体差があります。あらかじめご了承ください。

## 照明器具ご使用について安全上のご注意

## 警告

!	<b>感電のおそれがあります</b> ◇器具の交換や、お手入れの際には、必ず電源を切ってください。 ◇異常時（煙が出たり、変な臭いがする時）には、速やかに電源を切ってお買い上げの販売店にご相談ください。	
⊘	<b>感電・火災のおそれがあります</b> ◇器具及び部品の改造をしないでください。 ◇器具のすきまに、異物（金属類や燃えやすい物等）を差し込まないでください。	
	<b>火災のおそれがあります</b> ◇器具を布・紙等でおおったりしないでください。又カーテン・揮発物等の燃えやすいものに近づけないでください。	

## 注意

- ◇器具の保守・お手入れ等で、無理に器具を回転させたり、引っ張ったり、振動や衝撃を加えたりしないでください。  
**器具の落下によるけがの原因**となることがあります。
- ◇明るく安全に使用していただくために、器具を定期的に（6ヶ月に1回程度）清掃、点検してください。  
器具のネジや部品のゆるみがないか、損傷、脱落、コードの痛みがないかお調べください。
- ◇器具に水をかけたり、水の中につけて洗わないでください。**感電や火災の原因**となることがあります。  
絶対になさらないでください。
- ◇器具の下に温度の高くなるストーブや、発熱体を置かないようにしてください。  
**器具の変形や火災の原因**となることがあります。
- ◇照明器具には寿命があります。設置後およそ8～10年経過しますと外観に異常が無くても内部の劣化は進行しています。3～5年に1回は電気工事店等の専門家による点検を実施していただき、不具合がありましたら交換ください。  
（使用条件、使用環境で異なりますが、一般に照明器具の寿命の目安は10年です。）

## 保守とお手入れ

## 注意

必ず電源を切って行なってください。感電・やけどの原因になります。

## お願い

◇器具のお手入れの際に、ガソリンやシンナー・ベンジン・アルコール等揮発物で拭いたり、殺虫剤をかけたりしないでください。変色・破損の原因となります。汚れがひどい場合は、やわらかい布を中性洗剤に浸し、よくしぼってふきとり、乾いたら、柔らかい布で仕上げてください。

◇ぬれた手で器具に触らないでください。



お読みになりましたら、この取扱説明書は、いつでも見られる所に、大切に保管してください。



## アフターサービスのお問い合わせ

商品に関するご相談およびお問い合わせは、器具本体の表示に書いてある型番をご確認のうえ、お買い上げいただきました販売所・工事店へお気軽にご連絡ください。部品についてのお問い合わせは、「部品名称」のイラストをご参照ください。

本社  
東京/法人事業本部  
東京/コンシューマー事業本部  
中部支店  
関西支店  
九州支店  
札幌営業所  
仙台営業所  
金沢営業所  
高松営業所  
広島営業所  
http://www.yamagiwa.co.jp

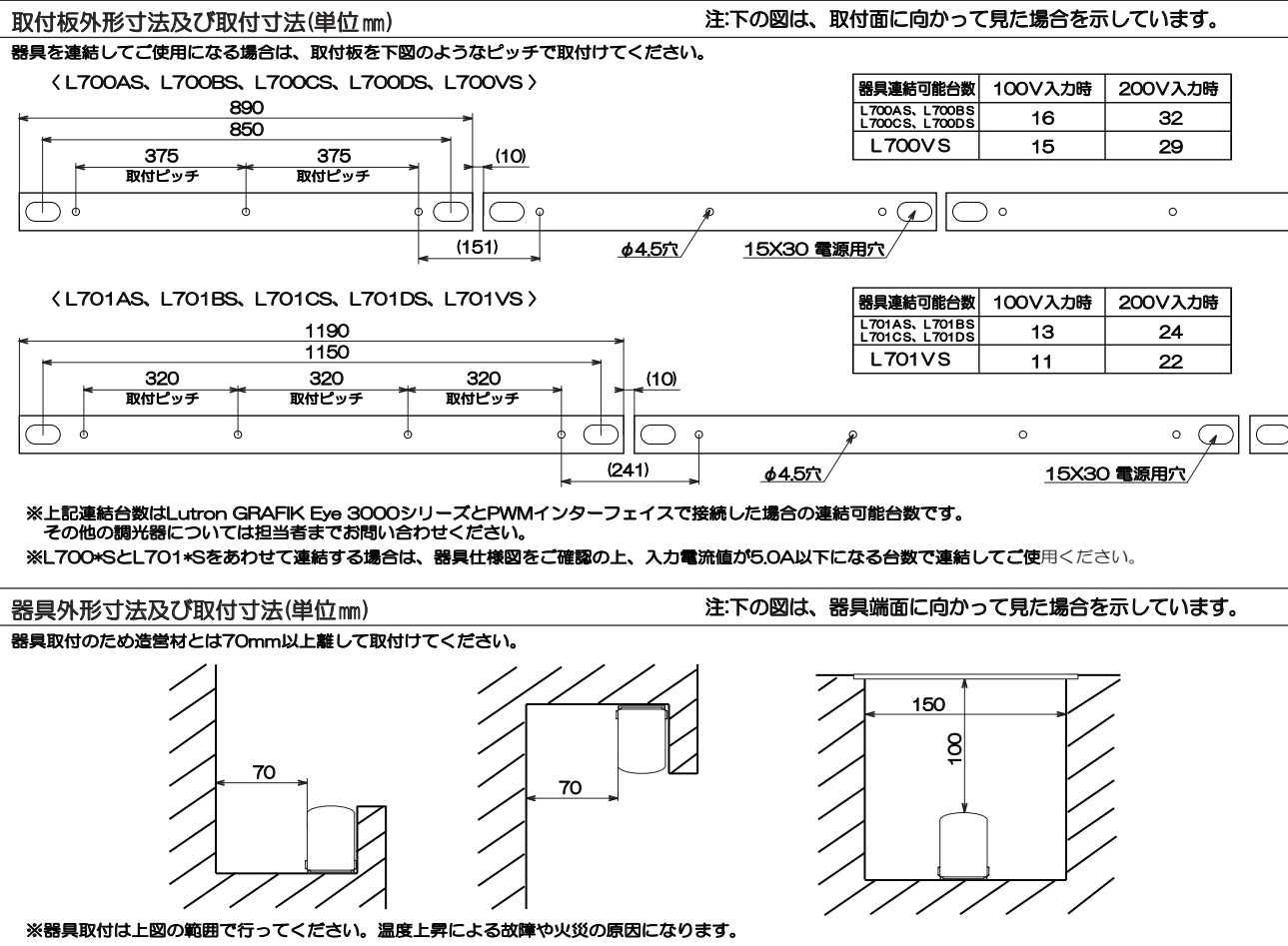
〒104-0032 東京都中央区八丁堀4-5-4  
〒105-0014 東京都港区芝3-16-13 MARUWAビル  
〒104-0031 東京都中央区京橋1-7-1  
〒460-0007 名古屋市中区新栄2-19-6 グランスクエア新栄ビル5階  
〒542-0081 大阪市中央区南船場2-9-8 シマノ・住友生命ビル3階  
〒810-0073 福岡市中央区舞鶴2-1-10 ORE福岡赤坂ビル7階  
〒060-0906 札幌市東区北六条東2-3-6 松崎ビル4階  
〒980-0013 仙台市青葉区花京院2-1-61 第5タカノボルビル8階  
〒920-0901 金沢市彦三町2-1-45 むさしビル5階  
〒760-0062 高松市塩上町3-8-11 クリエイトビル302  
〒732-0057 広島市東区二葉の里1-1-68 広島パレスビル2階

TEL. 03-6741-2300  
TEL. 03-5418-9072 FAX. 03-5418-3393  
TEL. 03-6741-5810 FAX. 03-6741-5811  
TEL. 052-238-4633 FAX. 052-262-4121  
TEL. 06-6258-6721 FAX. 06-6258-6725  
TEL. 092-721-5661 FAX. 092-712-9494  
TEL. 011-742-1311 FAX. 011-742-6557  
TEL. 022-227-1251 FAX. 022-267-5814  
TEL. 076-222-6733 FAX. 076-222-7894  
TEL. 087-839-3195 FAX. 087-839-3198  
TEL. 082-568-5371 FAX. 082-262-1011

所在地・電話番号等が変更になることがありますので、あらかじめご了承ください。

1012

## 取付寸法



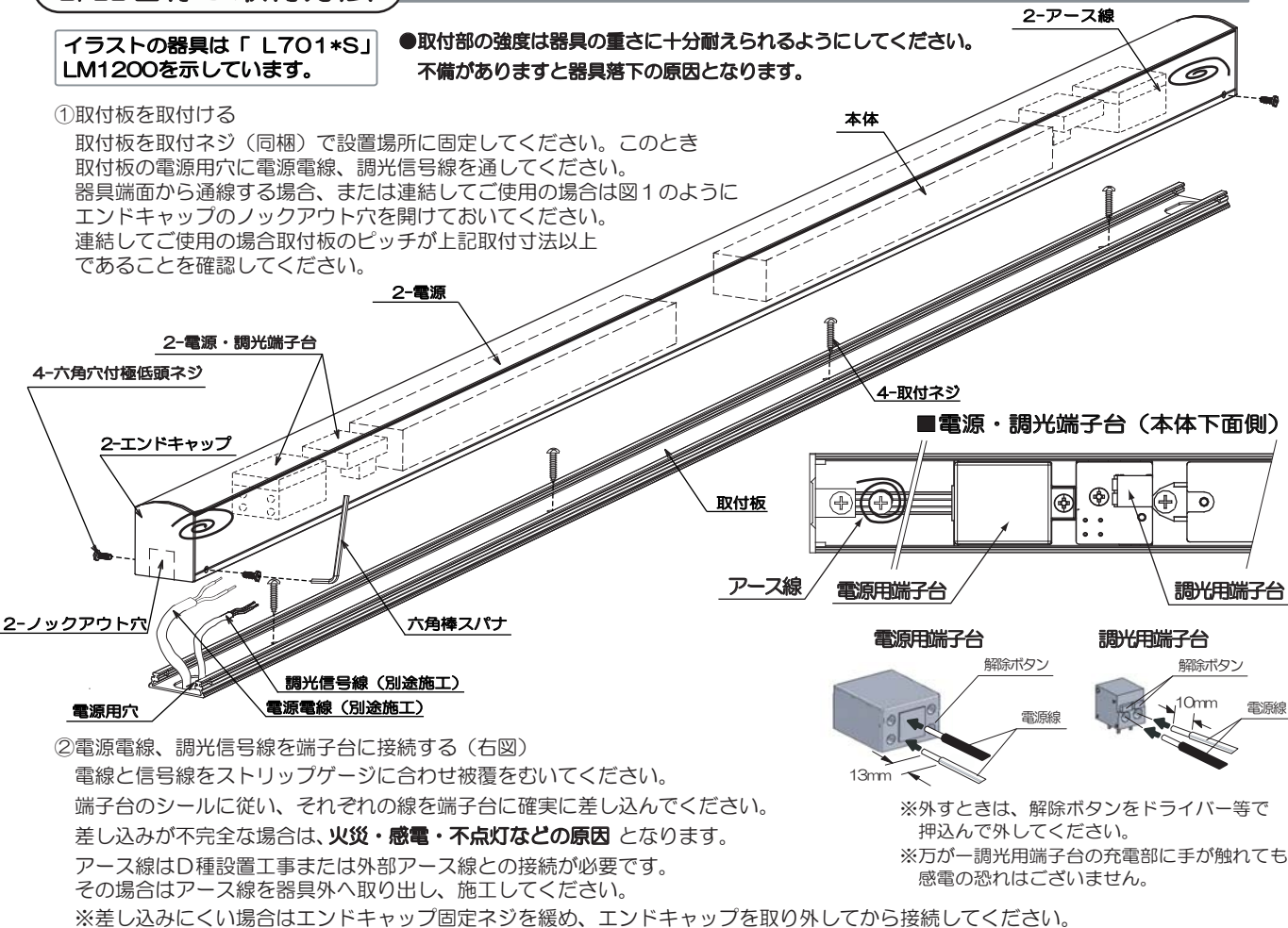
## 部品名称と取付方法

イラストの器具は「L701\*S」  
LM1200を示しています。

●取付部の強度は器具の重さに十分耐えられるようにしてください。  
不備がありますと器具落下の原因となります。

### ①取付板を取付ける

取付板を取付ネジ（同梱）で設置場所に固定してください。このとき  
取付板の電源用穴に電源電線、調光信号線を通してください。  
器具端面から通線する場合、または連結してご使用の場合は図1のように  
エンドキャップのロックアウト穴を開けておいてください。  
連結してご使用の場合取付板のピッチが上記取付寸法以上  
であることを確認してください。



### ②電源電線、調光信号線を端子台に接続する（右図）

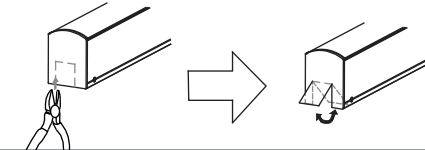
電線と信号線をストリップゲージに合わせ被覆をむいてください。  
端子台のシールに従い、それぞれの線を端子台に確実に差し込んでください。  
差し込みが不完全な場合は、**火災・感電・不点灯などの原因** となります。  
アース線はD種設置工事または外部アース線との接続が必要です。  
その場合はアース線を器具外へ取り出し、施工してください。  
※差し込みにくい場合はエンドキャップ固定ネジを緩め、エンドキャップを取り外してから接続してください。

### ③本体を取付ける

取付板に本体を確実に差し込んでください。  
その後、取付板の側面から六角穴付極低頭ネジ（同梱）で  
本体を4カ所（片側に寄せて設置する場合は2ヶ所）を  
確実に固定してください。  
不備がありますと **器具落下の原因** になります。

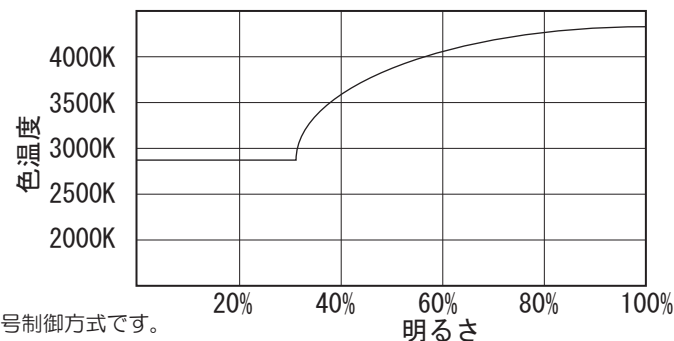
### 図1 ノックアウト穴の開け方

ニッパーなどでノックアウト穴の両側を切ってから  
前後に折り曲げて開けてください。



## 調光・調色特性

光色リンク調光タイプは5%～100%の調光が可能です。  
あらかじめ設定された、心地よく落ち着いた低い色温度  
から明るく活動的な高い色温度までを連続的に制御できます。

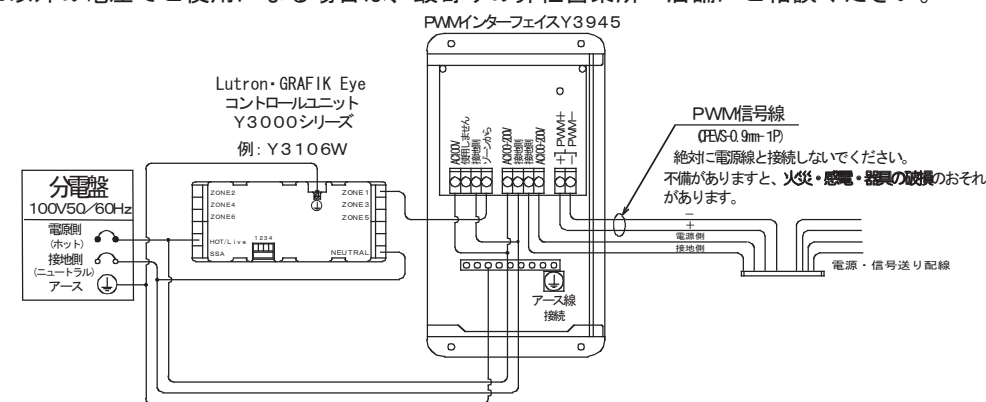


※調光方式は光色リンク調光タイプ、単色タイプ共にPWM信号制御方式です。

## 調光配線例

\* 下記の図は、電源入力100Vで使用する場合を示します。  
それ以外の電圧でご使用になる場合は、最寄りの弊社営業所・店舗にご相談ください。

例) Lutron  
GRAFIK Eye  
3000シリーズを  
合わせて、電源入力  
100Vで使用する  
場合



注：接続する電線は、電源電線には、VVF Φ1.6 または Φ2.0 を使用し調光信号線には、CPEV線 Φ0.9×1ペアまたは Φ1.2×1ペアを使用してください。

## 定格表

カタログ番号／型番	調光仕様	使用電圧 周波数	入力電流 100V/200V 240V	消費電力 100V/200V 240V	使用光源	色温度	器具寸法 (高さ×幅×奥行)	質量
L700AS 91LK-01B0-1S	PWM信号制御 10～100%	AC100～240V 50/60Hz	0.3A/0.15A 0.13A	30W/30W 30.5W	LED30Wx1	電球色(2700K)	49.5x900x35mm	1.1kg
L700BS 91LK-02B8-1S						電球色(3000K)		
L700CS 91LK-03B5-1S						温白色(3500K)		
L700DS 91LK-04B2-1S						白 色(4000K)		
L700VS 91LK-05B1-1S	PWM信号制御 5～100%		0.32A/0.17A 0.14A	31.5W/31.5W 32.5W	LED31.5Wx1	光色リンク調光 (2700～4300K)	1.2kg	
L701AS 91LK-06B7-1S	PWM信号制御 10～100%		0.38A/0.2A 0.17A	38W/38W 39W	LED38Wx1	電球色(2700K)	49.5x1200x35mm	1.5kg
L701BS 91LK-07B4-1S						電球色(3000K)		
L701CS 91LK-08B1-1S						温白色(3500K)		
L701DS 91LK-09B9-1S						白 色(4000K)		
L701VS 91LK-10B1-1S	PWM信号制御 5～100%		0.42A/0.22A 0.18A	42W/42W 43W	LED42Wx1	光色リンク調光 (2700～4300K)	1.5kg	

本品の規格および外観は改良のため予告無しに変更することがありますのでご了承ください。