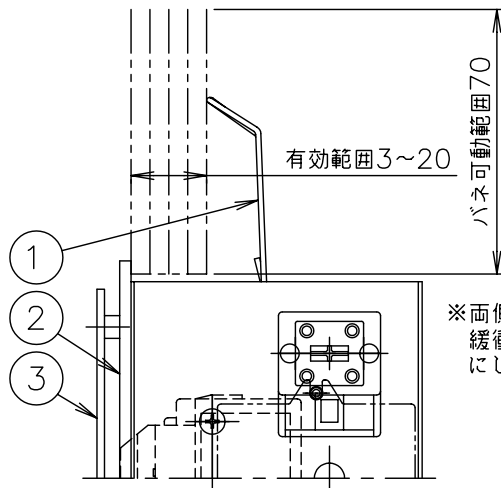
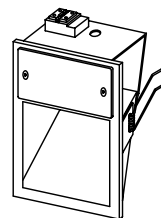


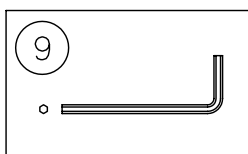
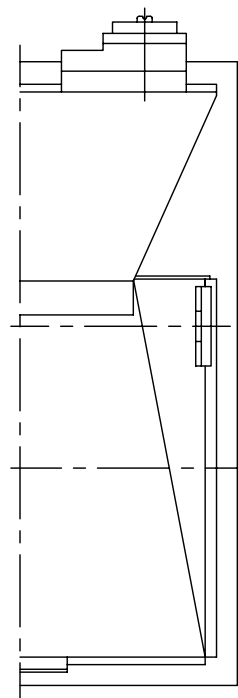
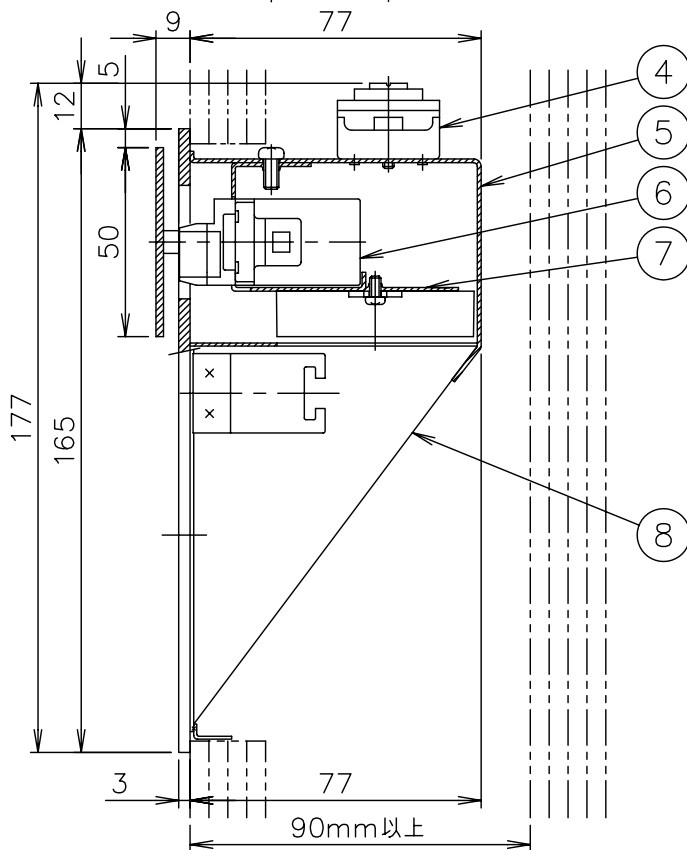
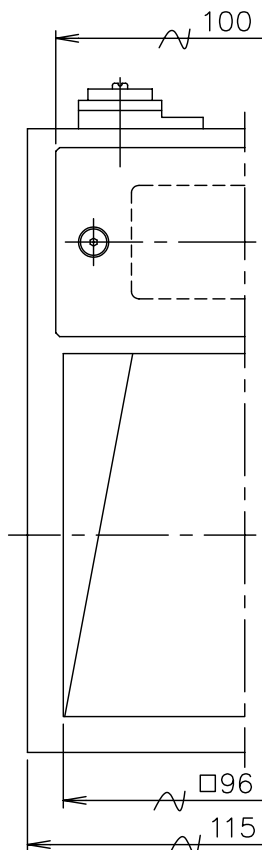
切込寸法



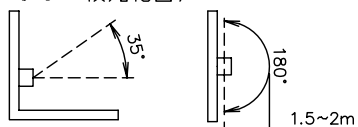
※両側のバネ可動範囲内に緩衝するものがないようにしてください。



110520



〈センサー検知範囲〉



- 注記) 1. 壁厚が20mm以上ですと取り付けられません。
 2. 仕上面から躯体までの間隔は90mm以上必要です。
 3. LEDの光色・明るさには個体差があります、予めご了承下さい。

△安全上のご注意

- 一般屋内用器具です。屋外や、水気、湿気のある所には取付け出来ません。絶縁不良による感電・火災の原因となることがあります。
- 壁埋込形器具です。天井面には取付けないでください。落下のおそれがあります。

9	六角レンチ	SAE	1	生地
8	反射板	SPC	1	白色塗装半ツヤ
7	本体取付金具	SPC	1	白色塗装半ツヤ
6	人感センサー	—	1	点灯照度切替付
5	本体	SPC	1	白色塗装半ツヤ
4	速結端子台	フェノール	1	黒色, 300V, 20A
3	センサーカバー	PE	1	乳白色, ヘアライン仕上
2	フレーム	SPC	1	白色塗装半ツヤ
1	バネ	SUS	2	φ1.4, 生地

器具タイプ	埋込型 (壁付専用)
適合ランプ	LED (電球色タイプ) AC100V 1.4WX 1
色種	

品番	品名	材質	数量	摘要	カタログ番号	J-563W	型番	60JS-12B7-1W
第三角法	作図	単位	mm	尺度	質量	1.0	kg	

※本品の規格および外観は改良のため予告なしに変更する事がありますので、あらかじめご了承ください。