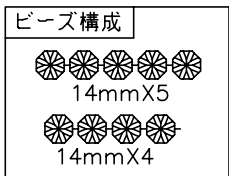
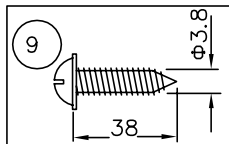
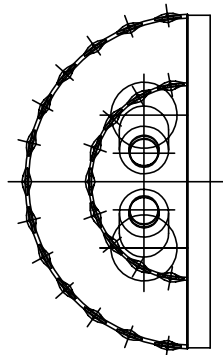
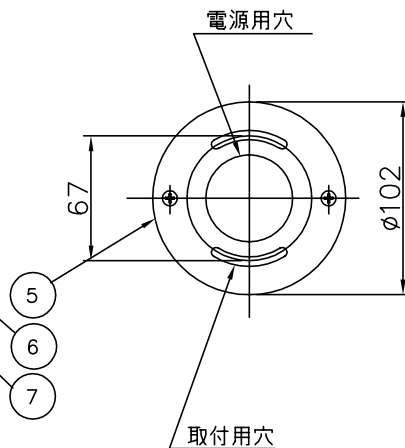
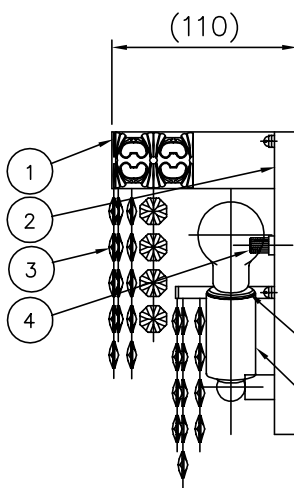
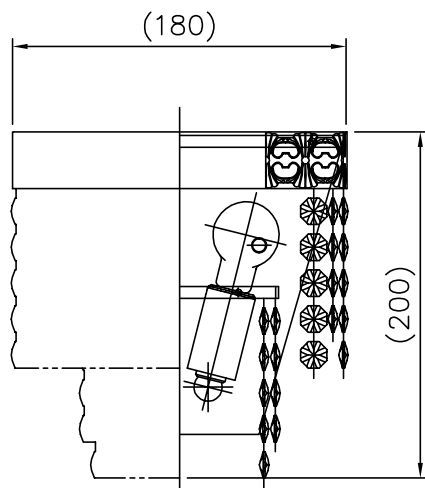
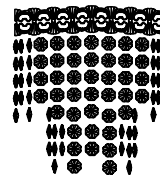


010421



△ 安全上のご注意

- 一般屋内用器具です。屋外や、水気、湿気のある所には取付け出来ません。絶縁不良による感電・火災の原因となることがあります。
- 壁面取付専用器具です。天井面には取付けないでください。落下のおそれがあります。
- 器具は、取付け方向の指定があります。指定外取付けは落下・火災のおそれがあります。

8	取付ネジ	SWRH	2	クロメート処理
7	ソケットカバー	BsP	2	純金メッキ
6	ソケット	磁器	2	E17,300V,4A
5	取付板	SPC	1	クロメート処理
4	ローレットナット	BsBM	2	M4,純金メッキ
3	ビーズ	クリスタルガラス	22組	ストラス,14mm ビーズ構成欄参照
2	フランジ	SPC	1	純金メッキ
1	ビーズ吊り金具	BsP	1	純金メッキ

器具 タイプ	
適合 ランプ	E17 PS35 ミニクリプトンランプ クリア 40W×2
色種	

品番	品名	材質	数量	摘要
第三角法	作図	yi	単位	mm
				尺度
				質量
				1.0 kg

カタログ 番号	B2308	型番	W8BA-05Z4-2K
------------	-------	----	--------------

※本品の規格および外観は改良のため予告なしに変更する事がありますので、あらかじめご了承ください。