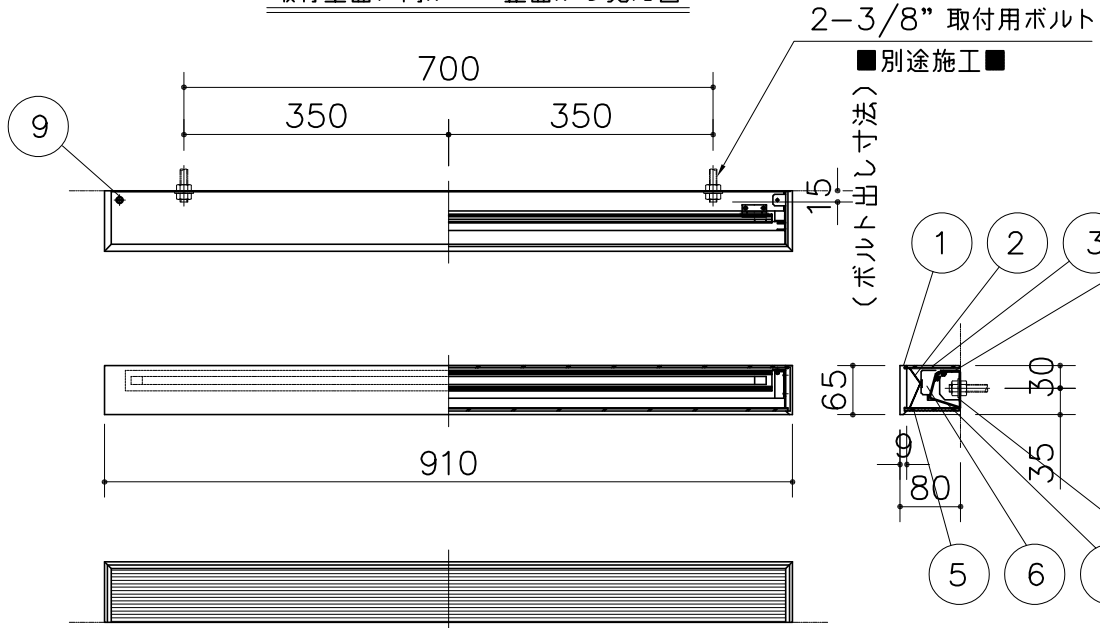


取付壁面に向かって正面から見た図



単色(3500K)調光タイプ			
入力電圧	AC100V	AC200V	AC240V
周波数	50/60Hz		
入力電流	0.44A	0.22A	0.19A
消費電力	44W		

- 5) セードは天然素材につき、木目や色が異なる場合があります。
- 4) LEDの光色、明るさには若干の個体差があります。あらかじめご了承ください。
- 3) 電気設備基準及び内線規定に従って工事し、必要に応じてD種(第三種)接地工事を行なってください。
- 2) 周囲温度: 5~35℃で使用してください。

注記1) 適合調光器につきましてはお問い合わせください。
調光用コントロールとこの電源装置との調光信号線は、CPEV線(φ0.9mm×1ペア~φ1.2mm×1ペア)を使用してください。

△ 安全上のご注意
○一般屋内用器具です。屋外や、水気、湿気のある所には取付け出来ません。絶縁不良による感電・火災の原因となることがあります。
○壁面取付専用器具です。天井面には取付けないでください。落下のおそれがあります。

9	ローレットネジ	BsBM	2	M4 ユニクロメート処理							
8	取付板	SPG	1	生地							
7	開閉カバー	AP	1	アルマイト処理							
6	LEDモジュール	—	1	37W	器具タイプ	調光可(PWM信号制御)					
5	下部カバー	アクリル t3.0	1	乳白色(オプトフェイス)		AC100~200V					
4	電源装置	—	1	100V~242V							
3	上部カバー	アクリル t3.0	1	クリアマット	使用光源	LED37W Ra85					
2	反射板	SPCC	1	白色鋼板		温白色(3500K)					
1	セード	スプルス	1	クリア塗装	色種						
品番	品名	材質	数量	摘要					カタログ番号		
第三角法	作図	開発部	単位	mm	尺度	質量	2.5 kg	番号	K-648	型番	04KU-16B1-10

※本品の規格および外観は改良のため予告なしに変更する事がありますので、あらかじめご了承ください。

200526