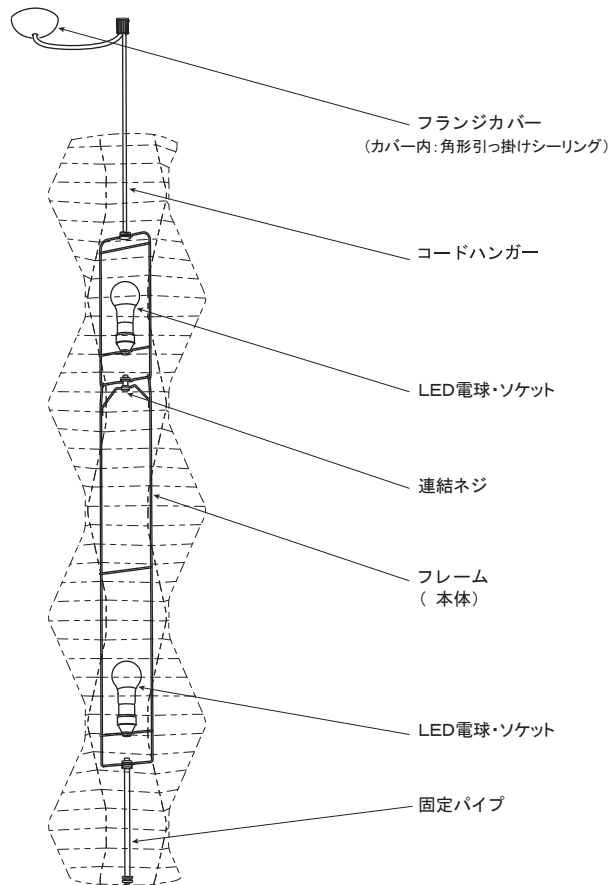


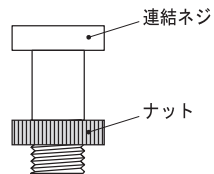
カタログ番号	色	型番	使用電圧	消費電力	適合ランプ	質量
F-228	—	52FF-03B3-20	交流100V	9.8W	E26 LED電球 電球色 4.9Wx2	1.18kg

各部名称

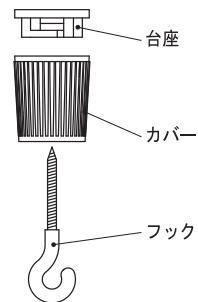


同梱品

・連結ネジ

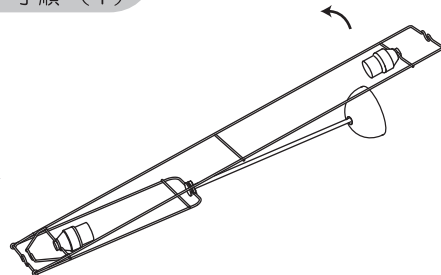


・引掛けシーリングコードハンガー



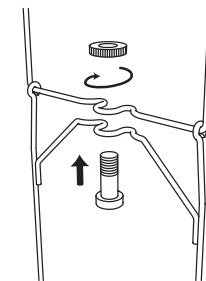
器具の組立方法

手順 (1)



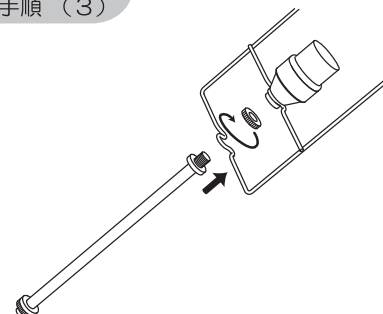
折り曲がったフレームを真っ直ぐに伸ばしてください。
※コードが折り曲がらない方向に伸ばしてください。

手順 (2)



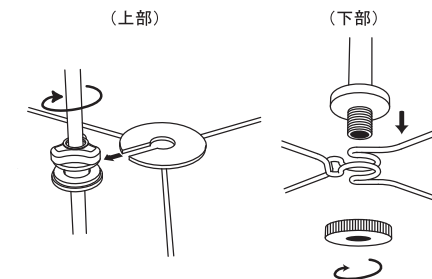
フレーム同士を連結ネジとナットで固定してください。

手順 (3)



フレーム下の先端に固定パイプを取付けてください。
ソケットに電球を取付けてください。

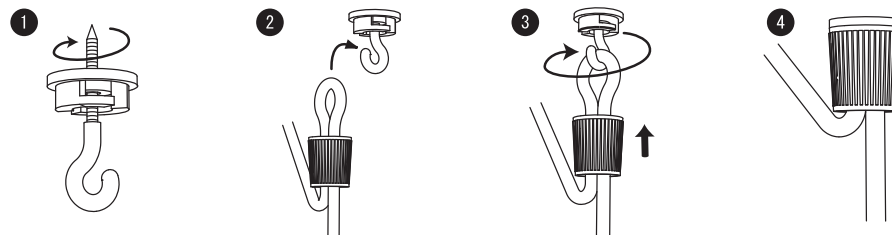
手順 (4)



器具にシェードを被せて、器具上部の取付けネジと固定パイプ先端のネジでシェードをしっかりと固定してください。

手順 (5)

引掛けシーリングコードハンガーの使用法



台座にフックを通し、天井の十分補強が施された箇所に取付けてください。

カバーにコードを通し、フックにコードを引っ掛けてください。

台座にカバーを差し込み、右にねじる事で固定できます。

確実に固定できている事を確認して御使用ください。