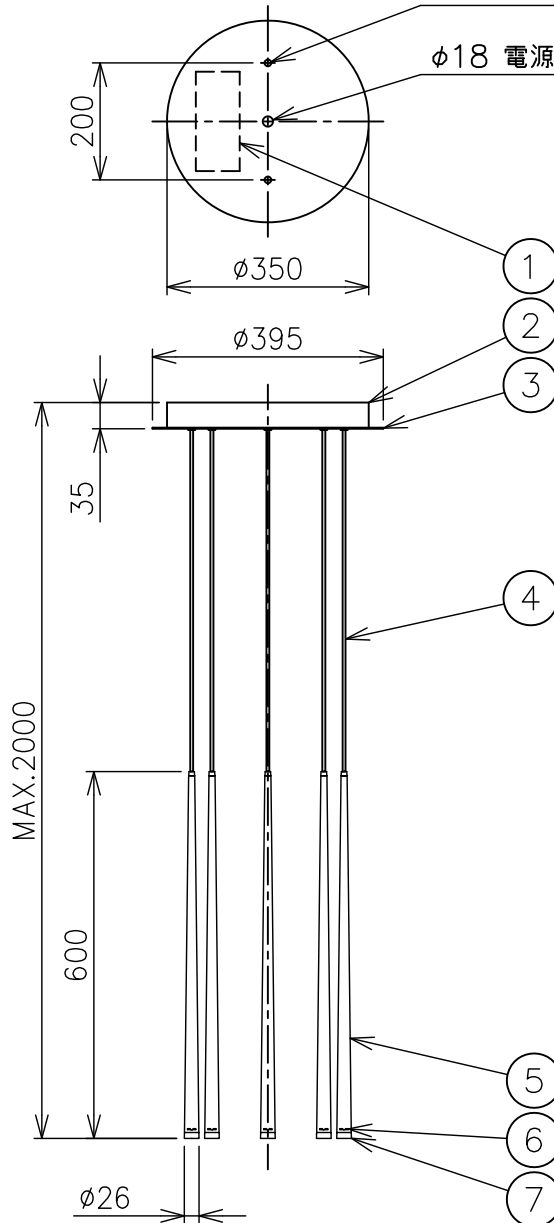
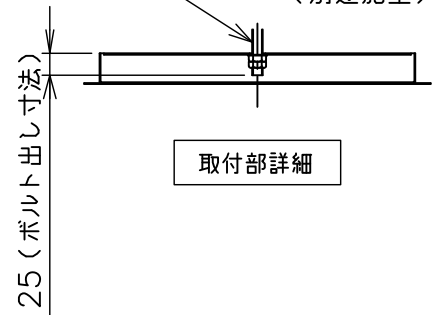


2-φ12 取付ボルト用穴

φ18 電源用穴



2-3/8" 取付ボルト
(別途施工)



取付部詳細

定格消費電力
100V
16.1W

定格光束	674lm
------	-------

△ 安全上のご注意

- 一般屋内用器具です。屋外や、水気、湿気のある所には取付け出来ません。絶縁不良による感電・火災の原因となることがあります。
- 天井面取付専用器具です。補強された場所に取付けてください。傾斜天井には取付けないでください。指定外の取付けは、落下のおそれがあります。

2) 電気設備基準及び内線規定に従って工事し、必要に応じてD種(第三種)接地工事を行ってください。

注記1) 周囲温度: 5~35℃で使用してください。

※1 材質: カーボンファイバー(B)/ファイバーグラス(W)

13				6	LEDユニット	—	7		器具 タイプ	LEDペンダント 非調光 AC100			
12				5	本体	※1	7	※色種欄参照					
11				4	コード	ビニール	7	黒色(B)/白色(W)	ランプ	LED 2.1W×7 2700K, Ra80			
10				3	フランジカバー	SPC	1	黒色(B)/白色(W)					
9				2	フランジ	SPC	1	黒色(B)/白色(W)					
8				1	電源	—	1		色種	B(ブラック)/W(ホワイト)			
7	ディフューザー	フレス ガラス	7	フロスト	品番	品名	材質	数量	摘要	カタログ 番号	129F-318B/W	型番	L3FC-06Z2-7B/W
	第三角法	作図	開発部	単位	mm	尺度	—	質量	8.2 kg				

※本品の規格および外観は改良のため予告なしに変更する事がありますので、あらかじめご了承ください。

190425