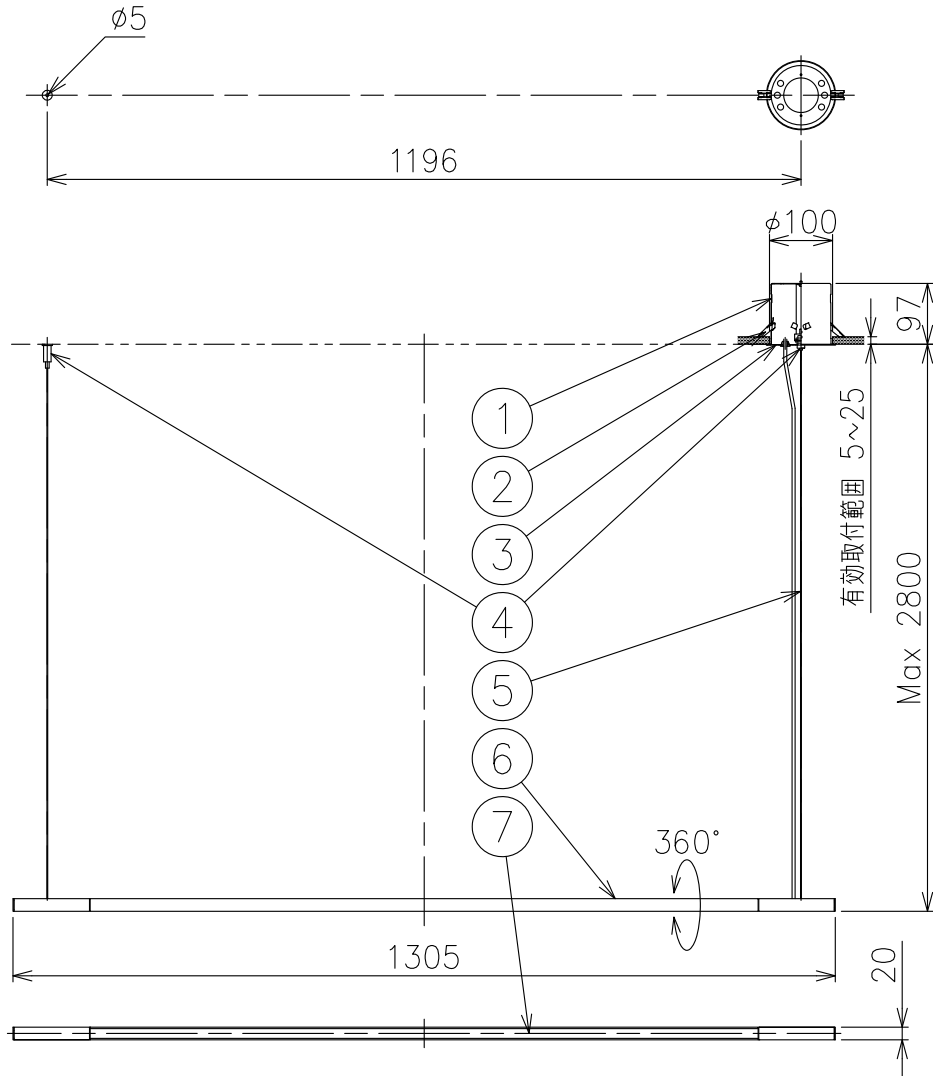


200510



付属品

・取付ネジ：3.8×38／1本

専用電源

OT60/100-200/24DIMPG2  
(PWM調光 5~100%)

△ 安全上のご注意

○一般屋内用器具です。屋外や、水気、湿気のある所には取付け出来ません。絶縁不良による感電・火災の原因となることがあります。

○天井取付専用器具です。傾斜天井、壁面、床面には取付けないでください。指定外取付けは、火災・落下のおそれがあります。

7	ディフューザ	ポリカーボネート	1	乳白色								
6	灯体	アルミ	1	色種欄参照					器具タイプ	・屋内専用・吊下げ型 ・配光方向調整可 ・電源別		
5	ワイヤ	ステンレス	2	φ1.2					適合ランプ	LED (3000K) Ra80 19W		
4	ワイヤ調整具	真鍮	2	クロームメッキ								
3	フランジカバー	鋼板	1	白色塗装								
2	フランジ固定金具	ステンレス	2									
1	埋込フランジ	鋼板	1	亜鉛メッキ仕上					色種	B：黒色 W：白色		
品番	品名	材質	数量	摘要				カタログ番号	181F-334B,W	型番	U1FB-08Z9-1B,W	
第三角法	作図	KI	単位	mm	尺度	—	質量	1.5 kg				

\*本品の規格および外観は改良のため予告なしに変更する事がありますので、あらかじめご了承ください。